



LCTVR3104

MANUALE D'INSTALLAZIONE

NORME GENERALI DI SICUREZZA - *General safety recommendations*

Sicurezza delle persone - *Safety warnings*

Leggere e seguire le istruzioni - Tutte le istruzioni per la sicurezza e per l'operatività devono essere lette e seguite prima che il prodotto sia messo in funzione.



Precauzioni particolari - Rispettare tassativamente l'ordine delle istruzioni di installazione e collegamento descritte nel manuale. Verificare le indicazioni riportate sulla targa di identificazione: esse devono corrispondere alla vostra rete elettrica di alimentazione ed al consumo elettrico. Conservate le istruzioni per una consulta futura.

Read and follow the instructions - Read the installation instructions before connecting the system to its power source. Follow these guidelines to ensure general safety.

In order to prevent injury, burns or electrical shock to yourself and others, follow the connection instruction plan carefully.

Sicurezza del prodotto - *Product Safety*

Non posizionare in prossimità di liquidi oppure in un ambiente ad umidità eccessiva.
Non lasciare penetrare del liquido o corpi estranei all'interno dell'apparecchiatura.
Non ostruire le griglie di aerazione.
Non sottoporre all'esposizione dei raggi solari oppure in prossimità di fonti di calore.

Do not use the product in a wet location.

Never push a foreign object through an opening inside the product.

Slots and openings are provided for ventilation and should never be covered.

Do not place under direct sunlight or heat sources.

INFORMAZIONI SULL'AMBIENTE - *ENVIRONMENT INFORMATION*

Note per lo smaltimento del prodotto valide per la Comunità Europea

Questo prodotto è stato progettato e assemblato con materiali e componenti di alta qualità che possono essere riciclati e riutilizzati. Non smaltire il prodotto come rifiuto solido urbano ma smaltirlo negli appositi centri di raccolta. E' possibile smaltire il prodotto direttamente dal distributore dietro l'acquisto di uno nuovo, equivalente a quello da smaltire. Abbandonando il prodotto nell'ambiente si potrebbero creare gravi danni all'ambiente stesso. Nel caso il prodotto contenga delle batterie è necessario rimuoverle prima di procedere allo smaltimento. Queste ultime debbono essere smaltite separatamente in altri contenitori in quanto contenenti sostanze altamente tossiche.

Il simbolo rappresentato in figura rappresenta il bidone dei rifiuti urbani ed è tassativamente vietato riporre l'apparecchio in questi contenitori.

L'immissione sul mercato dopo il 1° luglio 2006 di prodotti non conformi al DLgs 151 del 25-07-05 (Direttiva RoHS RAEE) è amministrativamente sanzionato.



Disposal of waste products for European Union

This product was designed to minimize their impact on the environment by reducing or eliminating hazardous materials and designing for recyclables.

This product should be handed over to a designated collection point, e.g., on an authorized one-for-one basis when you buy a new similar product or to an authorized collection site for recycling waste electrical and electronic equipment. Improper handling of this kind of waste could have a possible negative impact on the environment and human health due to potentially hazardous substances.

This symbol indicates that this product has not to be disposed of with your household waste, according to the WEEE Directive.

For more information about where you can drop off your waste equipment for recycling, please contact your local city waste authority, or your household waste disposal service.

GARANZIA - *Warranty*

Questa garanzia ha validità di 2 anni a partire dalla data di acquisto assicurata solo dietro presentazione della fattura o scontrino rilasciati al cliente dal rivenditore.

L'assistenza gratuita non è prevista per i guasti casauti da:

- Uso improprio del prodotto, immagazzinamento inadeguato, cadute o urti, usura, sporcizia, acqua, sabbia, manomissione da personale non autorizzato del prodotto rispetto a quanto previsto nei manuali d'uso inclusi.
- Riparazioni, modifiche o pulizia effettuate da centri assistenza non autorizzati da HR EUROPE.
- Danni o incidenti le cui cause non possono essere attribuite alla HR EUROPE, comprendenti e non limitati a fulmini, eventi naturali, alimentazione e ventilazione inadeguata.

This warranty is valid for 2 years from the date of purchase obtained only against presentation of the original invoice/ cash ticket issued to the customer by the retailer.

Warranty repair service is excluded if damage or defects have been caused by:

- Improper use, incorrect storage, dropping or shocks, corrosion, dirt, water, handling or operation of the product as referred to in the users' manuals.*
- Repairs, modifications or cleaning carried out at a service centre not authorized by HR EUROPE.*
- Accidents or disasters or any cause beyond the control of HR EUROPE, including but not limited to lightning, water, fire, improper supply voltage or ventilation.* Introduzione

1.1 REQUISITI DI SISTEMA

1.1.1 REQUISITI DI SISTEMA SCHEDE USB LCTVR3104

Modulo PC	Scheda	LCTVR3104
CPU		Processore Celeron Intel P4, minimo 1700MHz
Scheda Madre		Intel, Serie 845/865/915
HDD		Minimo 80G
RAM		Minimo 256M
VGA		GeForce2, GeForce4, FX5200, ATI Rage128
OS		Windows 2000 (superiore a SP4)/ 2003 (superiore a SP1)/XP(superiore a SP2)
DirectX		9.0
USB		2.0

Tavola 1.1 Requisiti di sistema LCTVR3104

Attenzione: Se si utilizza un disco rigido formattato in FAT32, si raccomanda la deframmentazione del disco ogni 10–30 giorni. Sugeriamo l'utilizzo del formato NTFS per la formattazione del disco di registrazione.

1.2 SPECIFICHE DI SISTEMA

Formato: PAL/NTSC

Risoluzione: 320x240 / 640x480 (NTSC), 352x288 / 704x576(PAL)

Massimo Frame rate (fotogrammi/secondo) per canale: 25 fps (PAL), 30 ftp (NTSC)

Impostazioni schermo: risoluzione 1024x768, Qualità colore 16 bits o 32 bits

Velocità codice di compressione: 50kbps – 1.2Mbps

Formato dati: MPEG4

1. INSTALLAZIONE HARDWARE

2.1 HARDWARE SCHEDE DI ACQUISIZIONE VIDEO

HARDWARE SCHEDE LCTVR3104



Fig2.1 Scheda di acquisizione video USB LCTVR3104

Nota:

Assicurarsi di utilizzare un porta USB 2.0;

Utilizzare sempre la funzione "Rimozione sicura dell'Hardware" prima di scollegare la periferica.

2.2 INSTALLAZIONE DRIVER

Avviare Setup.exe e l'interfaccia di installazione apparirà come nella figura sottostante:



Fig 2.2 Interfaccia di installazione Scheda di acquisizione video USB LCTVR3104

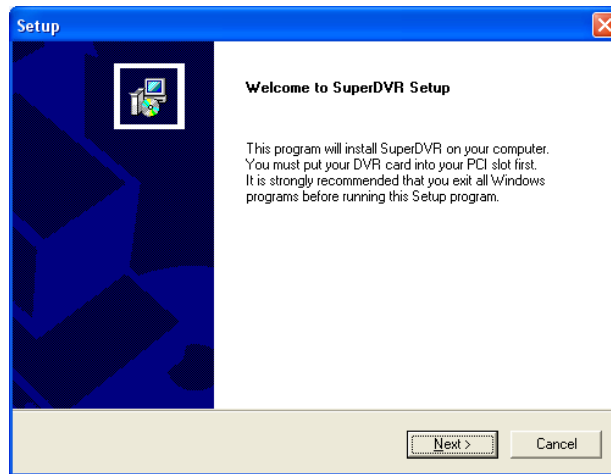


Fig 2.3 Pagina di benvenuto

Selezionare 'Next',

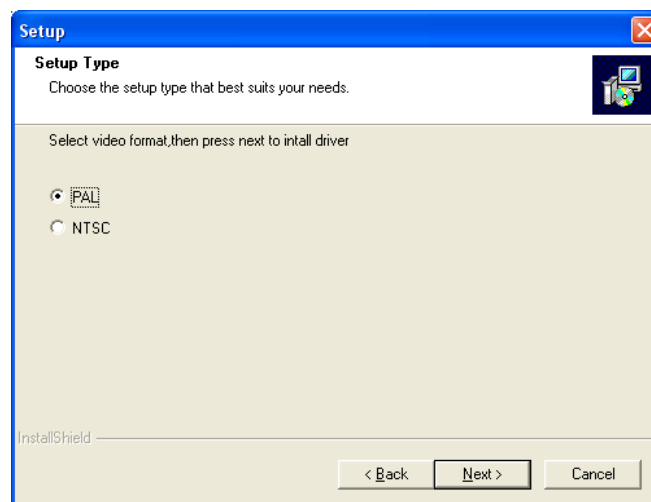


Fig 2.4 Selezionare il formato video desiderato

Selezionare 'Next',

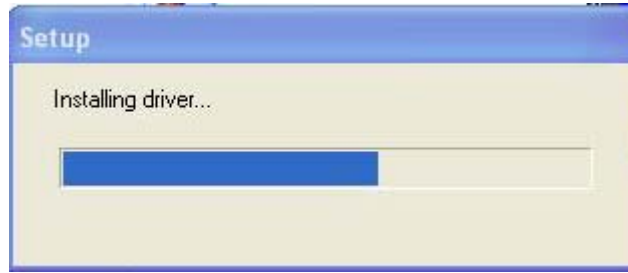


Fig 2.5 Barra di stato dell'installazione dei driver

Dopo questo processo inizia l'installazione del pacchetto di applicazioni SuperDVR come nella figura sottostante:

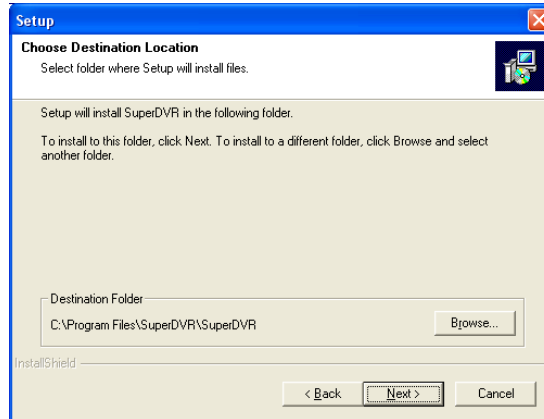


Fig 2.6 Selezionare il percorso di installazione

Selezionare la cartella di destinazione desiderata e cliccare 'Next'.

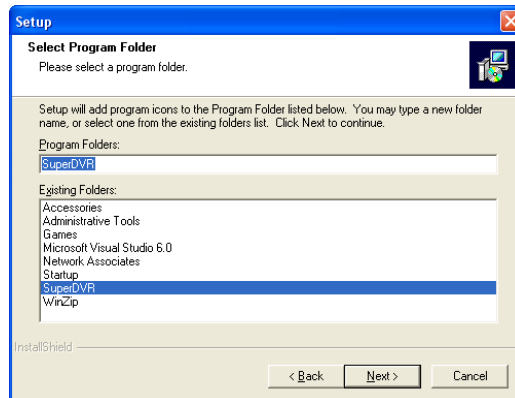


Fig 2.7 Registro applicazione

Selezionare 'Next',

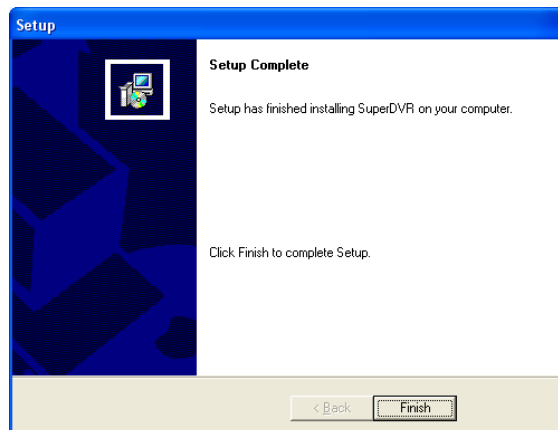


Fig 2.8 Installazione terminata

Selezionare 'Finish'

Al termine dell'installazione verrà creato il collegamento sul desktop per l'avvio rapido del programma. Prima di avviare il programma, riavviare il computer.



Fig 2.9 Collegamento a SuperDVR

Nota:

Per l'utilizzo e la programmazione completa del software Super DVR, fare riferimento al manuale completo "User Manual.pdf" presente all'interno del CD-Rom trovato a corredo del prodotto

MEMO

MEMO



HR EUROPE s.r.l.

ROMA: sede legale e amministrativa; Via Giulianello, 1-7 – 00178 Roma, ITALIA – Tel +39 06 7612912 Fax +39 06 7612601

TORINO: sede operativa; Via G.B.Feroggio, 10 – 10151 Torino, ITALIA – Tel +39 011 453 53 23 Fax +39 011 453 70 49

SHANGHAI: ufficio di rappresentanza; Minhang Residence, Room 506, N°50 Jinzhu Road 200336 Shanghai, CHINA

Tel(Fax):+86 21 62086781 – e-mail: infoshanghai@hrctv.com

e-mail: info@hrctv.com web: www.hrctv.com – Codice Fiscale e Partita IVA 06397551000 – Iscrizione R.E.A. 966880