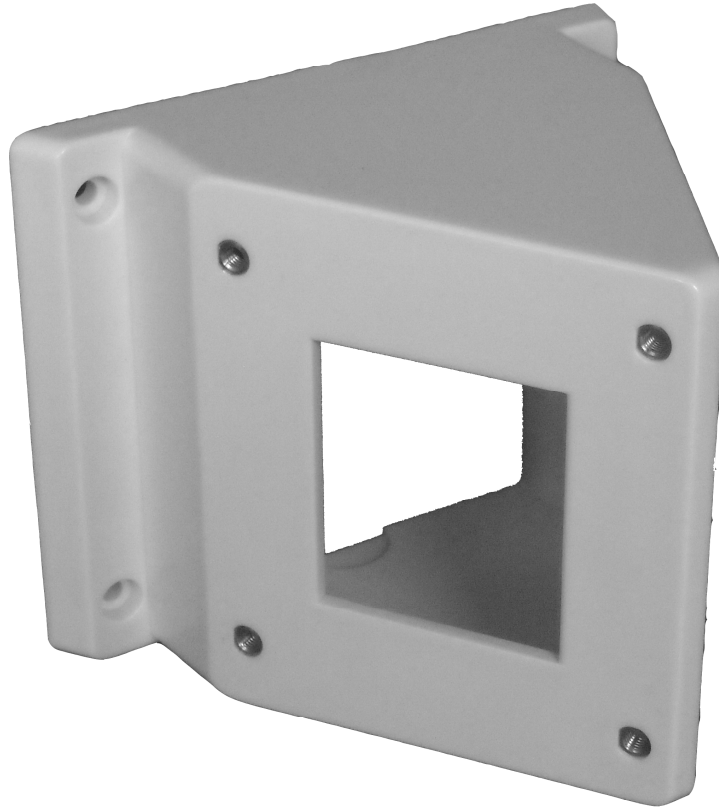


Adattatore per installazione a parete a 90°
Bracket adapter



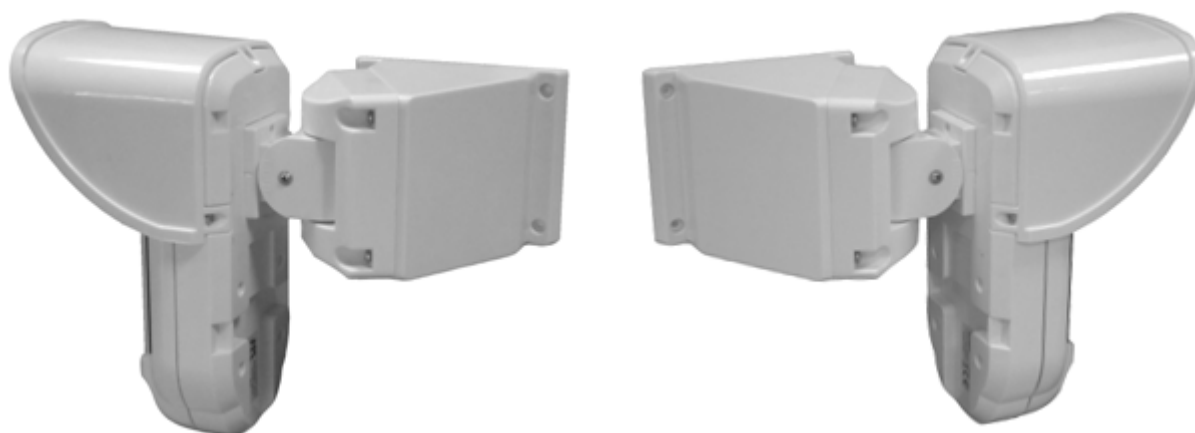
INSTALLAZIONE - Installation

Il rilevatore HRSMT300 può essere facilmente installato a parete con un angolo di 90 gradi (lato destro o sinistro) utilizzando l'adattatore e lo snodo forniti a corredo. Il sensore potrà quindi essere impiegato per realizzare protezioni perimetrali esterne in cui sia richiesto l'utilizzo della lente di tipo tenda (RL300B).

1. Inserire i cavi facendoli passare tramite il passaggio cavi dell'adattatore
2. Fissare l'adattatore alla parete con 4 viti
3. Inserire i cavi attraverso le predisposizioni dello snodo ed estrarlo facendolo passare attraverso il passaggio cavi interno dello snodo
4. Fissare lo snodo all'adattatore con 4 viti
5. Aprire il coperchio frontale del rilevatore
6. Sganciare la base interna ed estrarre la scheda elettronica
7. Aprire sulla base esterna il foro a sfondare per il passaggio cavi e i due fori a sfondare per il fissaggio dello snodo
8. Inserire i cavi che arrivano dallo snodo attraverso la predisposizione della base esterna
9. Fissare la base esterna allo snodo con 2 viti
10. Infilare la base interna nella base esterna ed inserire tutti i cavi attraverso la base interna
11. Fissare la base interna a quella esterna
12. Guidare il cavo attraverso le feritoie della base interna fino alla morsettiera ed effettuare i collegamenti
13. Riposizionare la scheda nel suo alloggiamento e rimontare il coperchio
14. Regolare l'orientamento dello snodo fino ad ottenere la posizione desiderata e poi stringere le viti di blocco orientamento snodo

The HRSMT300 can be easily installed on walls at 90 degree angle to the mounting surface (left or right side) using the provided adapter and bracket. The detector can be used for outdoor perimeter protections that require the use of curtain lens (RL300B).

1. Insert wires through the wire access hole of the adapter
2. Secure the adapter to the wall by using 4 screws
3. Insert wires through the holes of the bracket and extract them through the wire opening of the bracket
4. Secure the bracket to the adapter by using 4 screws
5. Remove the front cover of the detector
6. Release the internal base and remove the PC board
7. Open knockout holes on external base for wire opening and for securing external base to bracket
8. Insert wires from the bracket through the wire opening hole on the external base
9. Secure the external base to the bracket by using 2 screws
10. Put the internal base on the external base and insert all wires through the internal base
11. Secure the internal base to the external base
12. Slide the wires through the slits of the internal base and connect wires to the terminal block
13. Reinstall the PC board and replace the front cover
14. Tilt and rotate the bracket to the desired position, then secure the angle locking screws



**Specifiche tecniche soggette a variazioni senza preavviso.
Technical specifications can be modified without any preliminary notice.**



DEATRONIC s.r.l.

Sede legale e commerciale: Via Giulianello, 1-7 – 00178 ROMA – Tel +39 06 7612912 Fax +39 06 7612601
Sede operativa: Via G.B.Feroggio, 10 – 10151 Torino Tel +39 011 453 53 23 Fax +39 011 453 70 49
web: www.deatronic.com – Codice Fiscale e Partita IVA 04913421006 – Iscrizione R.E.A. 817963