



Sorveglianza remota tramite
cellulare

Apple iPhone®

LCTVR2304

1 Sorveglianza remota tramite Telefono Cellulare

1.1 Compatibilità

La serie Di DVR LCT H.264 supporta la sorveglianza remota tramite cellulari dotati di sistema operativo MS Windows mobile e Symbian. Di seguito un elenco di compatibilità.

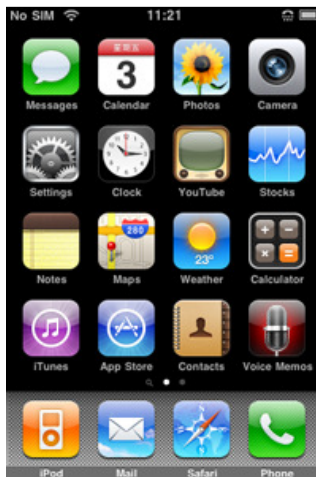
Mobile OS	Compatibilità
Windows Mobile 2003 for Smartphone	Non supportato
Windows Mobile 2003 for Pocket PC	Supportato
Windows Mobile 5.0 for Smartphone	Non supportato
Windows Mobile 5.0 for Pocket PC Phone Edition	Supportato
Windows Mobile 5.0 for Pocket PC	Supportato
Windows Mobile 6.x Standard	Non supportato
Windows Mobile 6.x Professional	Supportato
Windows Mobile 6.x Classic	Supportato
Symbian S40	Non supportato
Symbian UIQ	Non supportato
Symbian S80	Non supportato
Symbian S60 1st Edition-Symbian OS v6.1	Supportato
Symbian S60 2nd Edition-Symbian OS v7.0s	Supportato
Symbian S60 2nd Edition with FP1-Symbian OS v7.0s enhanced	Supportato
Symbian S60 2nd Edition with FP2-Symbian OS v8.0a	Supportato
Symbian S60 2nd Edition with FP3-Symbian OS v8.1	Supportato
Symbian S60 3rd Edition-Symbian OS v9.1	Supportato
Symbian S60 3rd Edition with FP1-Symbian OS v9.2	Supportato
Symbian S60 3rd Edition with FP2-Symbian OS v9.3	Non supportato
Symbian S60 5th Edition-Symbian OS v9.4	Non supportato
Symbian S60 5.1 Edition-Symbian OS v9.5	Non supportato
Iphone OS	Supportato

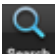
Tutti i sistemi operativi liberalizzati successivamente la messa in commercio dei DVR LCT, non saranno garantiti per il corretto funzionamento.

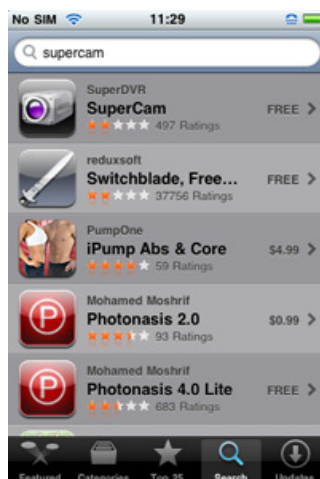
1.1 Installazione e connessione su iPhone®

Il software supporta a oggi le versioni firmware a partire dalla iPhone Os2.2 (ultimo Firmware 3.1.2).

Step1 : Entrare nell'App Store



Step 2: Cliccare su “Cerca”  e cercare “SuperCam”, Il programma necessario verrà mostrato in cima alla pagina di ricerca.

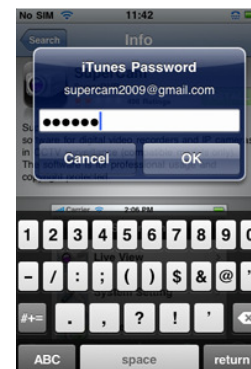


Step 3: Cliccare SuperCam, per entrare nella pagina introduttiva e successivamente su “GRATIS”; il tasto “GRATIS” cambia e diventa “INSTALLA”

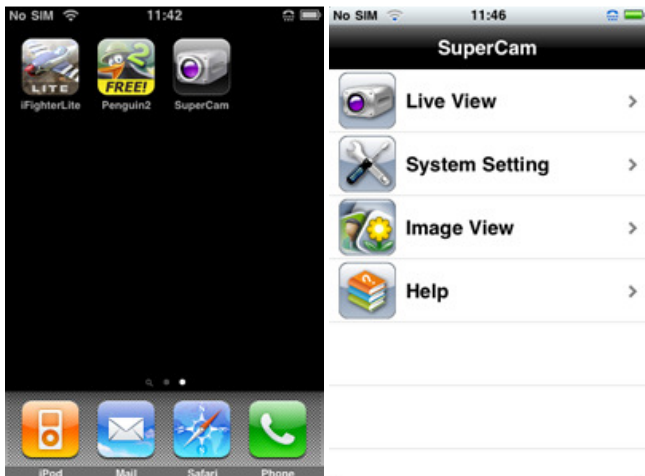


Step 4: Immettere la vostra password per l'iTunes Store, e cliccare “OK”. Se e la prima volta che si accede al servizio iTunes Store inserire anche il Vs. user ID.

La schermata appare come segue:

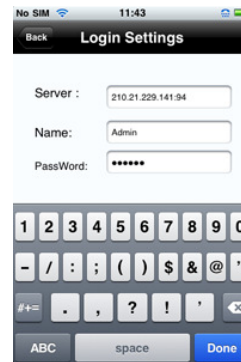




Step 5: Attendere la fine del download e dell'installazione del software. Al termine del processo di installazione l'icona, SuperCam sarà mostrata sulla prima posizione libera del vs iPhone.

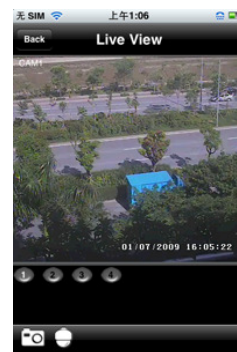


Step 6: Cliccare su System setting--->Login Setting per entrare nel menu di inserimento dati di Login.

Inserire l'indirizzo IP o il nome del dominio, Il nome utente e la password e salvare con il tasto "Back".



Step 7: Entrare adesso in Live View e la schermata apparirà come segue: Click Live View, Il canale 1 viene visualizzato di default dopo il login; Cliccare  per catturare l'immagine. Cliccare  per abilitare il controllo PTZ.



Specifiche tecniche soggette a variazioni senza preavviso.
Technical specifications can be modified without any preliminary