



Sorveglianza remota tramite  
cellulare

Ms Windows Mobile

**LCTVR2304**

# 1 Sorveglianza remota tramite Telefono Cellulare

## 1.1 Compatibilità

La serie Di DVR LCT H.264 supporta la sorveglianza remota tramite cellulari dotati di sistema operativo MS Windows mobile e Symbian. Di seguito un elenco di compatibilità.

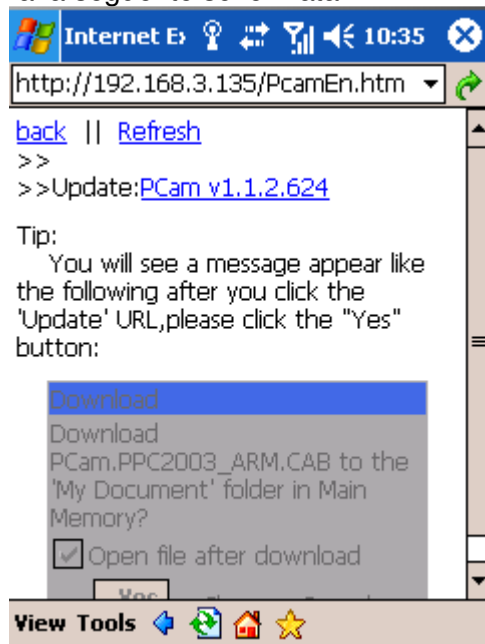
Mobile OS	Compatibilità
Windows Mobile 2003 for Smartphone	Non supportato
Windows Mobile 2003 for Pocket PC	Supportato
Windows Mobile 5.0 for Smartphone	Non supportato
Windows Mobile 5.0 for Pocket PC Phone Edition	Supportato
Windows Mobile 5.0 for Pocket PC	Supportato
Windows Mobile 6.x Standard	Non supportato
Windows Mobile 6.x Professional	Supportato
Windows Mobile 6.x Classic	Supportato
Symbian S40	Non supportato
Symbian UIQ	Non supportato
Symbian S80	Non supportato
Symbian S60 1st Edition-Symbian OS v6.1	Supportato
Symbian S60 2nd Edition-Symbian OS v7.0s	Supportato
Symbian S60 2nd Edition with FP1-Symbian OS v7.0s enhanced	Supportato
Symbian S60 2nd Edition with FP2-Symbian OS v8.0a	Supportato
Symbian S60 2nd Edition with FP3-Symbian OS v8.1	Supportato
Symbian S60 3rd Edition-Symbian OS v9.1	Supportato
Symbian S60 3rd Edition with FP1-Symbian OS v9.2	Supportato
Symbian S60 3rd Edition with FP2-Symbian OS v9.3	Non supportato
Symbian S60 5th Edition-Symbian OS v9.4	Non supportato
Symbian S60 5.1 Edition-Symbian OS v9.5	Non supportato
Iphone OS	Supportato

Tutti i sistemi operativi liberalizzati successivamente la messa in commercio dei DVR LCT, non saranno garantiti per il corretto funzionamento.

## 1.2 Installazione e connessione su Ms Windows Mobile:

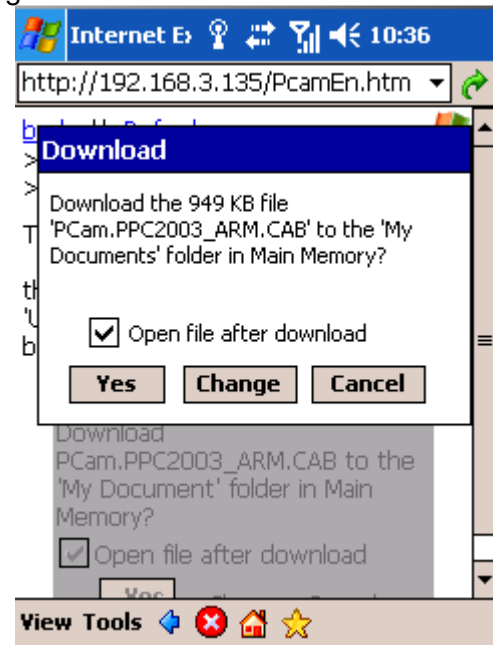
Attivare la connessione Internet sullo smartphone in Vs possesso e lanciare Internet Explorer. Inserire l'indirizzo IP del DVR. Nel caso di installazione in Lan tramite Wifi inserire l'indirizzo IP assegnato al DVR. Nel caso di installazione direttamente da remoto inserire l'indirizzo IP pubblico Statico che si utilizza o il dominio di secondo livello che è stato registrato in caso di servizio DDNS.

Apparirà la seguente schermata:

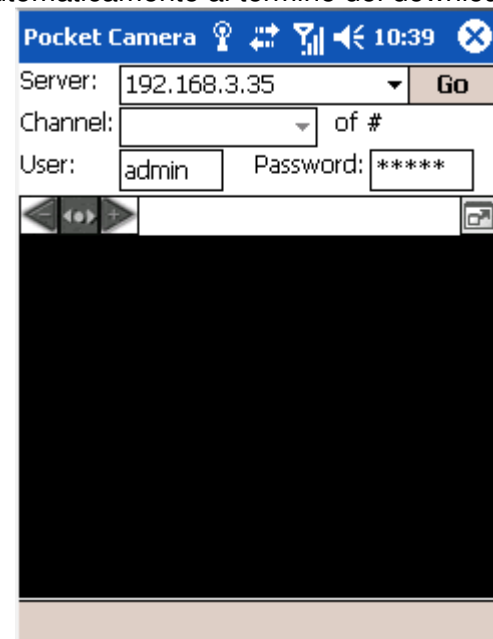


Download software

Cliccare sul nome del software e apparirà la seguente schermata:



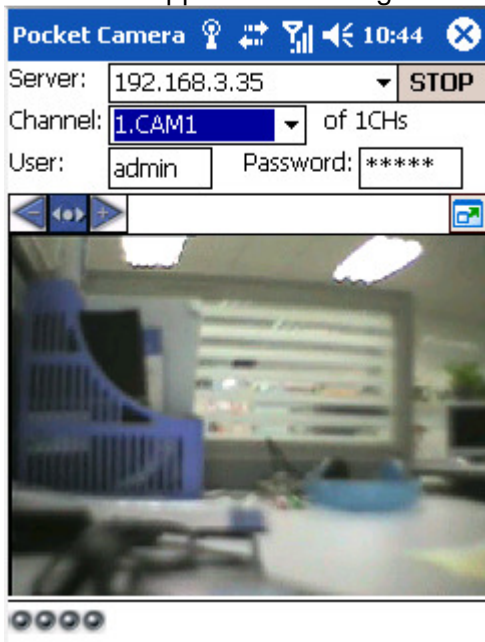
Cliccare su Yes per avviare il download. Il Software Pcam sarà avviato automaticamente al termine del download.



Login interface

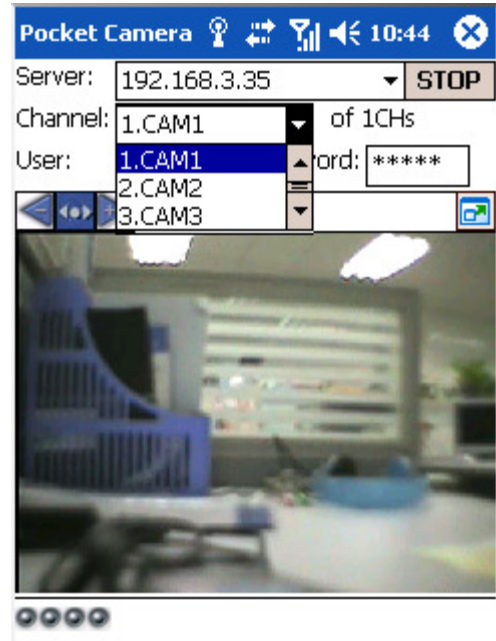
Inserire l'indirizzo IP, Il nome utente e la password e cliccare su "GO" per eseguire il login.

La schermata apparirà come segue:



Login avvenuto con successo

Il canale 1 è visualizzato di default dopo il login; selezionare il canale desiderato dall'elenco a discesa accanto al nome "Channel":



Scelta canale



Specifiche tecniche soggette a variazioni senza preavviso.  
*Technical specifications can be modified without any preliminary*